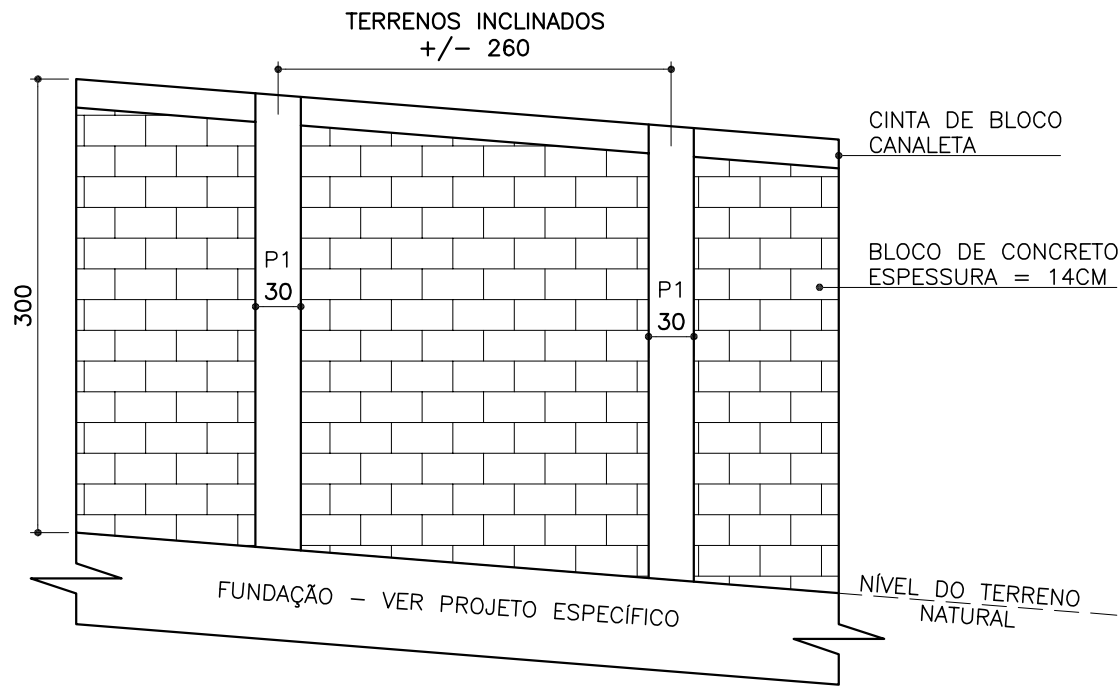
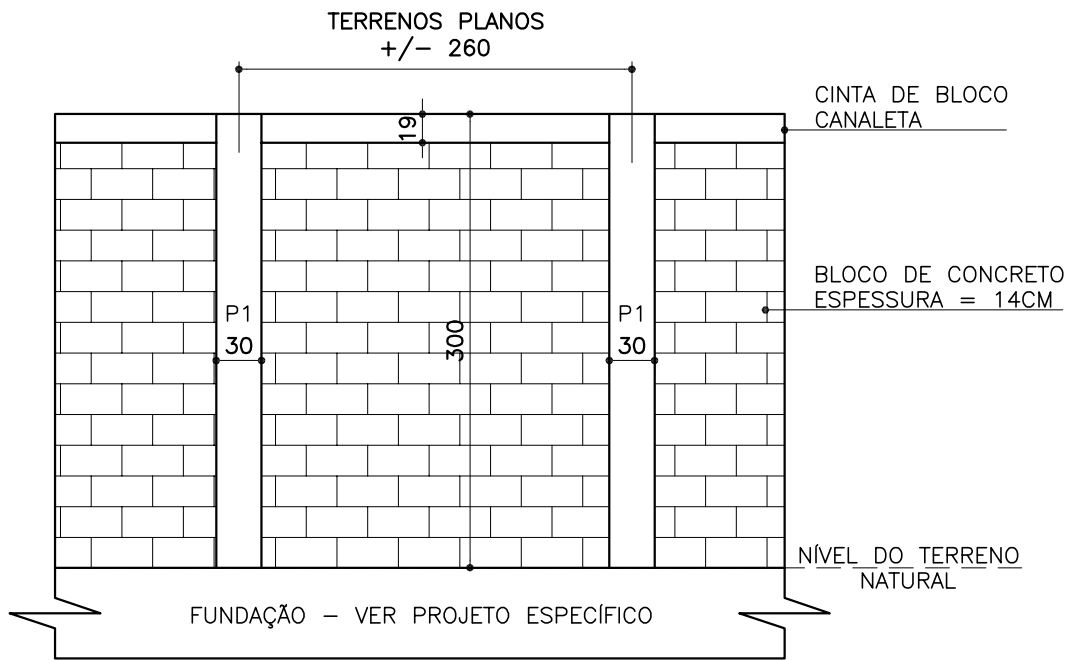


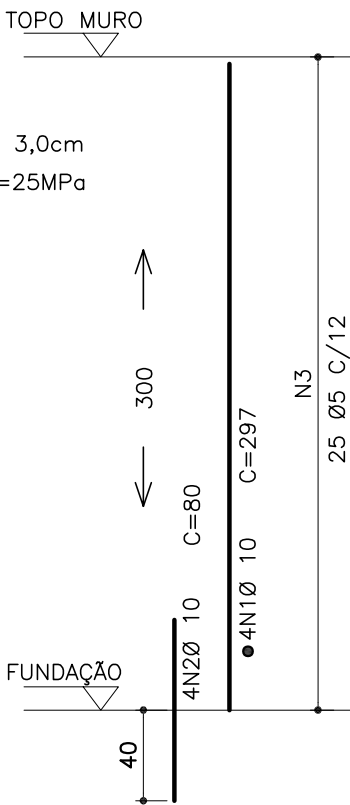
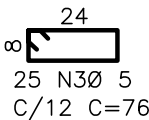
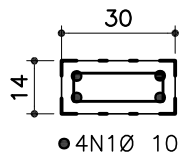
DETALHE GENÉRICO DO MURO DE BLOCO DE CONCRETO APARENTE DE 19CM DE ESPESSURA

ESC.: 1:50



P1

- 1) COBRIMENTO = 3,0cm
- 2) CONCRETO $f_{ck}=25\text{MPa}$



1:20

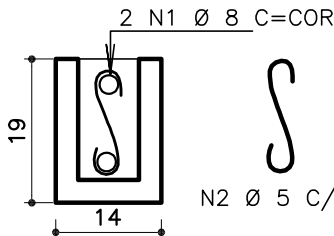
QUANTITATIVO P1 (X1) = 0,118m³ C25 e 2,46m² fôrma

POS.	BITOLA	COMPRIMENTO (cm)		PESO (kg)
		UNIT.	TOTAL	
N1	Ø 10 mm	297	1188	7,49
N2	Ø 10 mm	80	320	2,02
N3	Ø 5 mm	76	1900	3,04

3,04	CA-60
9,51	CA-50

ARMAÇÃO DA CINTA DE BLOCO

TRESPASSE DE NO MÍNIMO 40Cm



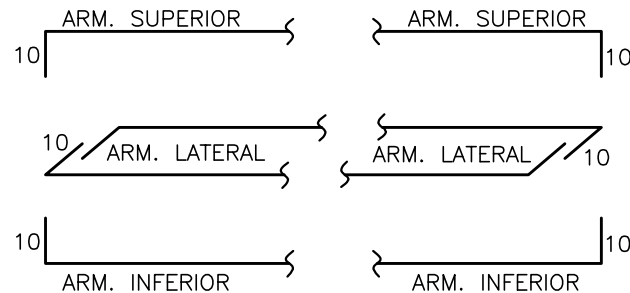
- 1) COBRIMENTO DO TOPO = 3,0cm
- 2) CONCRETO $f_{ck}=25\text{MPa}$
- 3) BLOCO CANALETA DE CONCRETO PREENCHIDO COM CONCRETO.
- 4) VER DET. EXTREMIDADES.

QUANT. CINTA DE BLOCO (x1) = 0,015m³/m C25 e 2,5 blocos/m

POS.	BITOLA	COMPRIMENTO (cm)	
		UNIT.	TOTAL
N1	Ø 8 mm	100*	200
N2	Ø 5 mm	27	135

*CONSIDERAR ACRÉSCIMO DE 20CM NO COMP. UNIT. E MAIS 40CM A CADA 12M DE BARRA (DOBRAS E TRESPASSE NAS EXTREMIDADES).

DETALHE DE EXTREMIDADE



NOTAS GERAIS

VER PROJETO ARQUITETÔNICO E CADERNO DE ESPECIFICAÇÕES.

PARA CONCRETO $f_{ck}=25\text{MPa}$ SEGUIR ESPECIFICAÇÃO TÉCNICA.

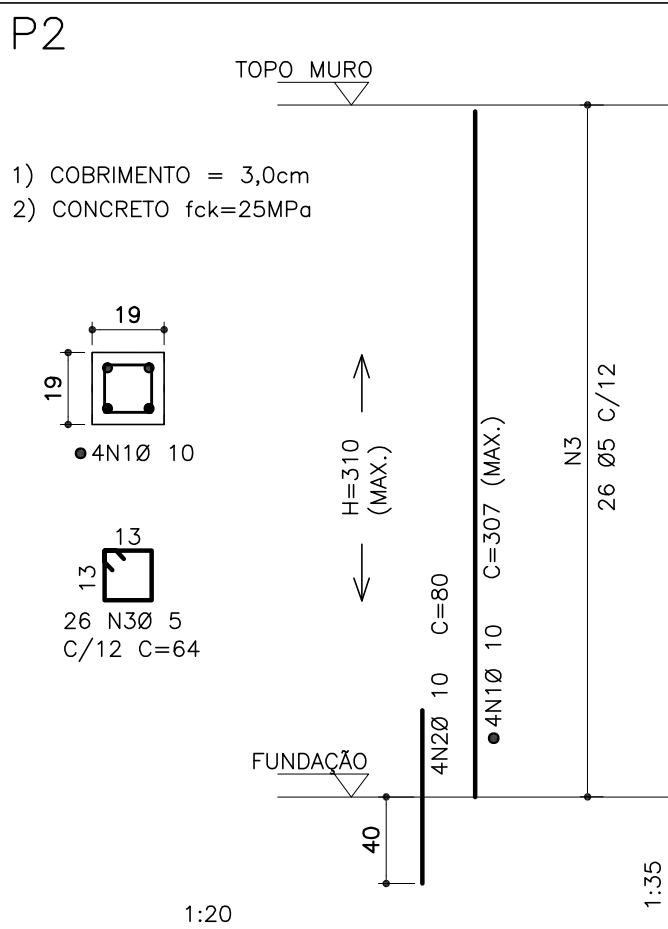
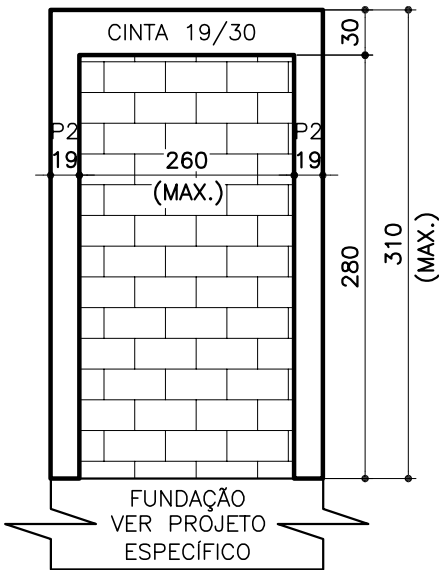
MINISTÉRIO PÚBLICO DO ESTADO DE MINAS GERAIS
DETALHE PADRÃO

DETALHE GENÉRICO DO MURO DE BLOCO DE CONCRETO APARENTE DE 19CM DE ESPESSURA

CONTEÚDO:	DETALHE - P1, ARMAÇÃO DA CINTA DO BLOCO E EXTREMIDADE	REVISÃO 00	FOLHA:
DESENHO:	SILVANA GUALTIERI	15/10/2024	01/01

DETALHE GENÉRICO PARA MUROS COM ALVENARIA ACABADA DE 25CM DE ESPESSURA

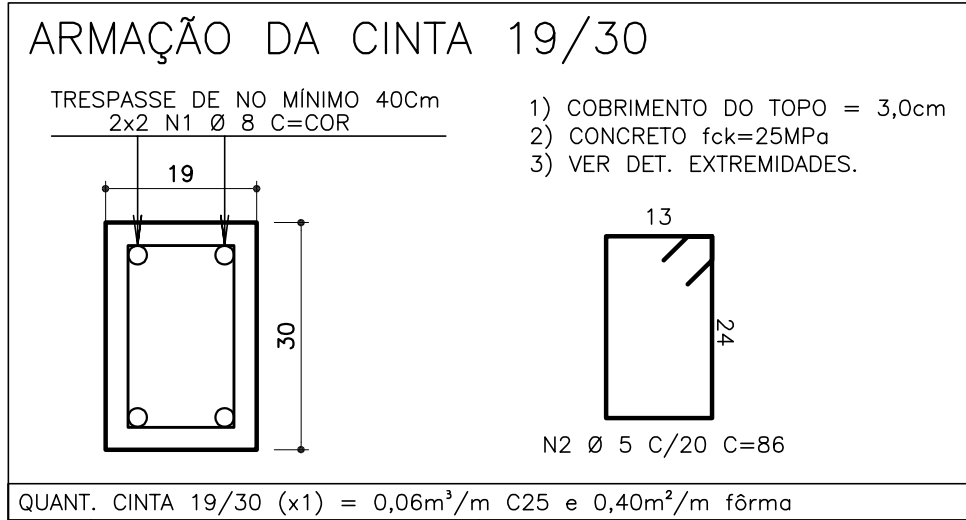
ESC.: 1:50



QUANTITATIVO P2 (x1) = 0,101m³ C25 e 2,13m² fôrma

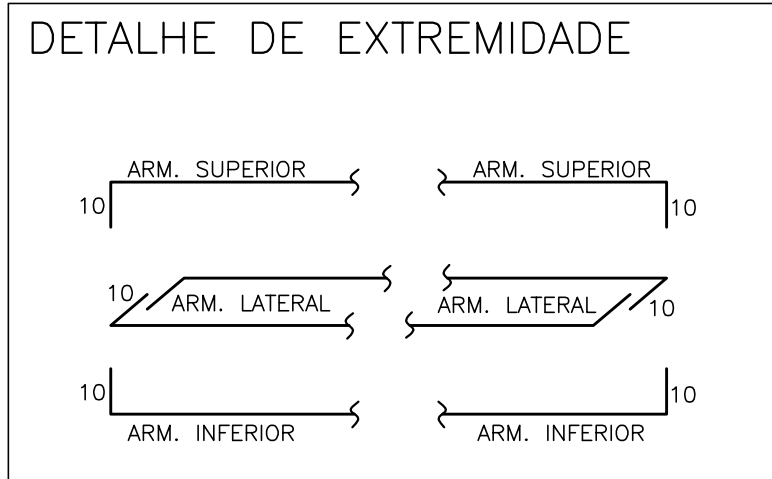
POS.	BITOLA	COMPRIMENTO (cm)		PESO (kg)
		UNIT.	TOTAL	
N1	Ø 10 mm	307	1228	7,74
N2	Ø 10 mm	80	320	2,02
N3	Ø 5 mm	64	1664	2,66

2,66	CA-60
9,75	CA-50



POS.	BITOLA	COMPRIMENTO (cm)	
		UNIT.	TOTAL
N1	Ø 8 mm	100*	400
N2	Ø 5 mm	86	430

*CONSIDERAR ACRÉSCIMO DE 20CM NO COMP. UNIT. (DOBRAS NAS EXTREMIDADES).



NOTAS GERAIS

VER PROJETO ARQUITETÔNICO E CADERNO DE ESPECIFICAÇÕES.

PARA CONCRETO fck=25MPa SEGUIR ESPECIFICAÇÃO TÉCNICA.

MINISTÉRIO PÚBLICO DO ESTADO DE MINAS GERAIS
DETALHE PADRÃO

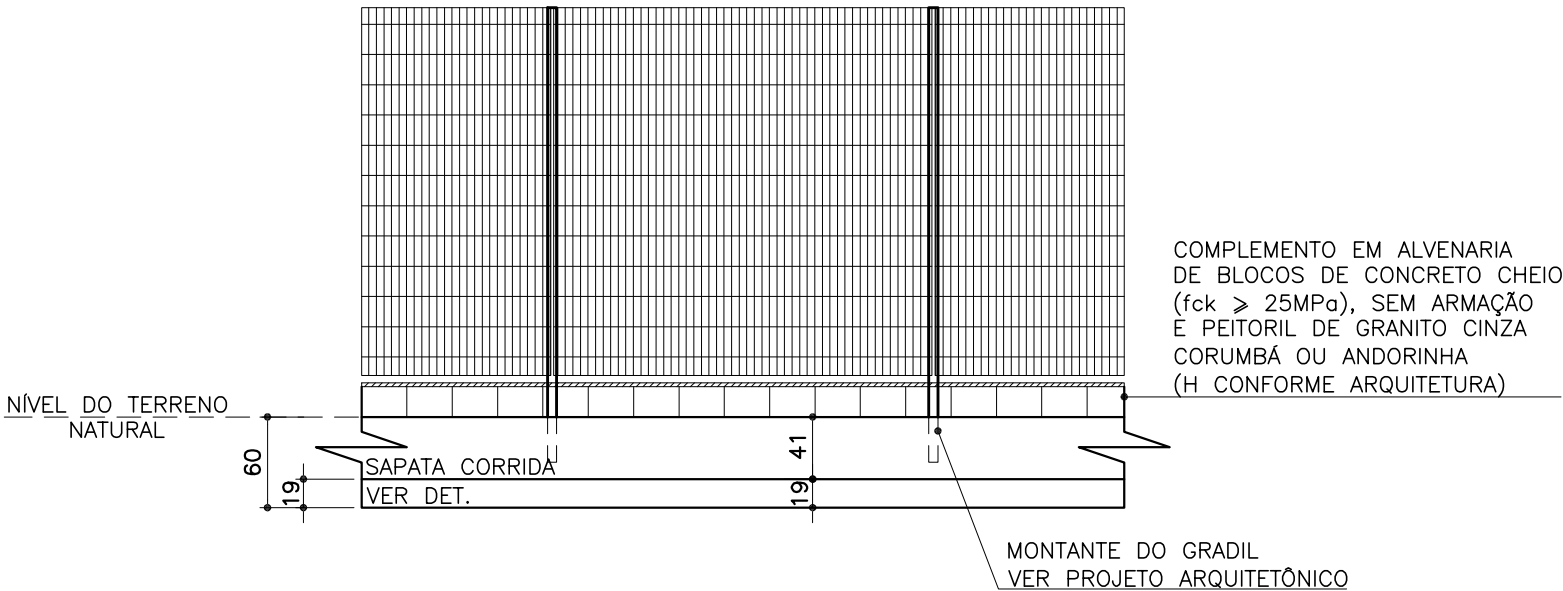
DETALHE GENÉRICO PARA MUROS COM ALVENARIA ACABADA DE 25CM DE ESPESSURA

CONTEÚDO:	DETALHE – P2, ARMAÇÃO DA CINTA E EXTREMIDADE	REVISÃO 00	FOLHA: 01/01
DESENHO:	SILVANA GUALTIERI	15/10/2024	

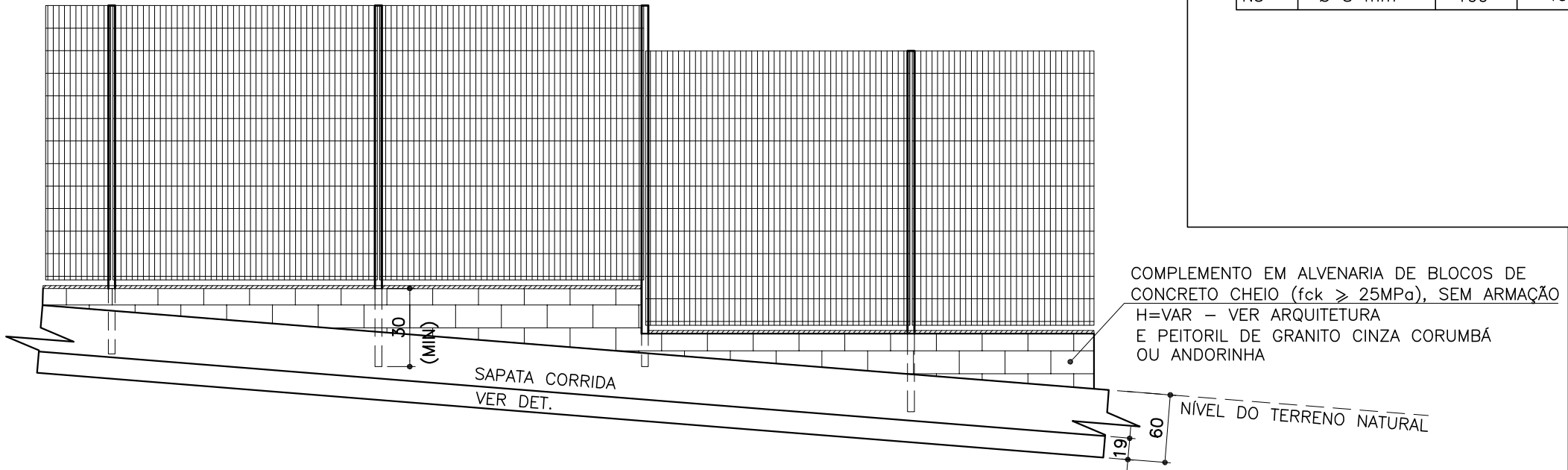
DETALHE GENÉRICO DE BASE DO GRADIL

ESC.: 1:50

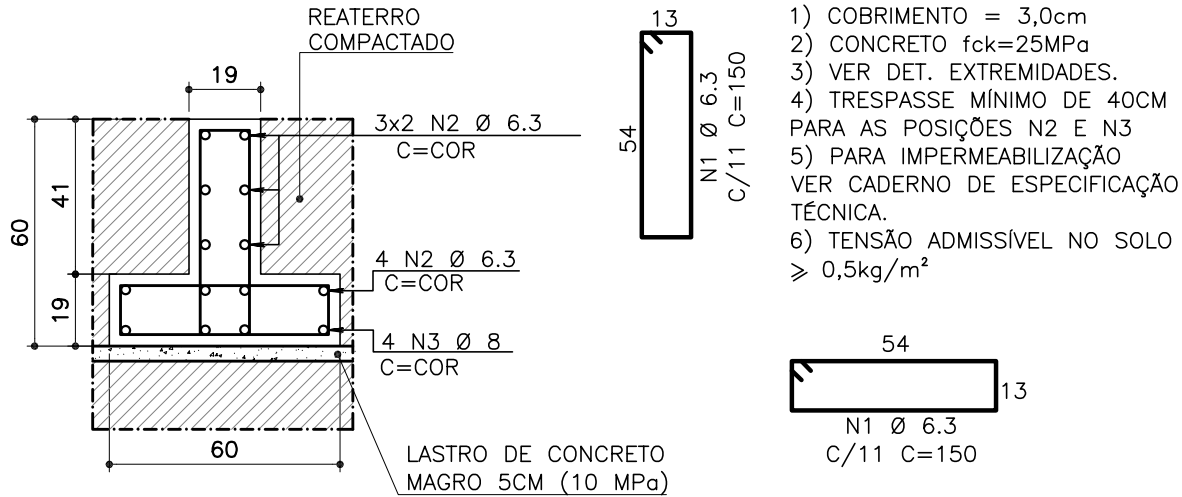
TERRENOS PLANOS



TERRENOS INCLINADOS



DETALHE TÍPICO DAS SAPATAS CORRIDAS

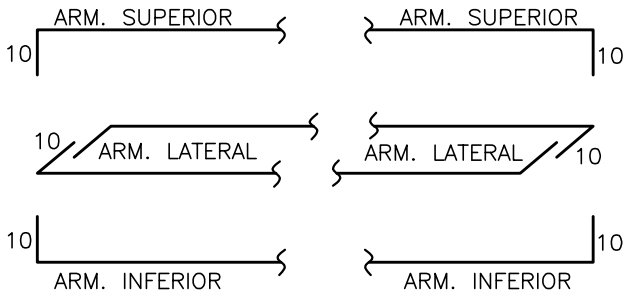


QUANT. SAPATAS (x1) = 0,19m³/m C25 e 1,30 m²/m de fôrma

POS.	BITOLA	COMPRIMENTO (cm)	
		UNIT.	TOTAL
N1	Ø 6.3 mm	150	2700
N2	Ø 6.3 mm	100*	1000
N3	Ø 8 mm	100*	400

*CONSIDERAR ACRÉSCIMO DE 20CM NO COMP. UNIT. E MAIS 40CM A CADA 12M DE BARRA (DOBRAS E TRESPASSE NAS EXTREMIDADES).

DETALHE DE EXTREMIDADE



NOTAS GERAIS

VER PROJETO ARQUITETÔNICO E CADERNO DE ESPECIFICAÇÕES.

PARA CONCRETO fck=25MPa SEGUIR ESPECIFICAÇÃO TÉCNICA.

MINISTÉRIO PÚBLICO DO ESTADO DE MINAS GERAIS
DETALHE PADRÃO

DETALHE GENÉRICO PARA FUNDAÇÃO DO GRADIL

CONTEÚDO: DETALHE – ELEVÇÕES, DETALHE TÍPICO DAS SAPATAS E DETALHE DE EXTREMIDADE	REVISÃO 00	FOLHA: 01/01
	15/10/2024	